

you can*
Canon

imagePRESS C1 la nouvelle référence qualité


imagePRESS



Impression Professionnelle

* Bien sur, vous pouvez

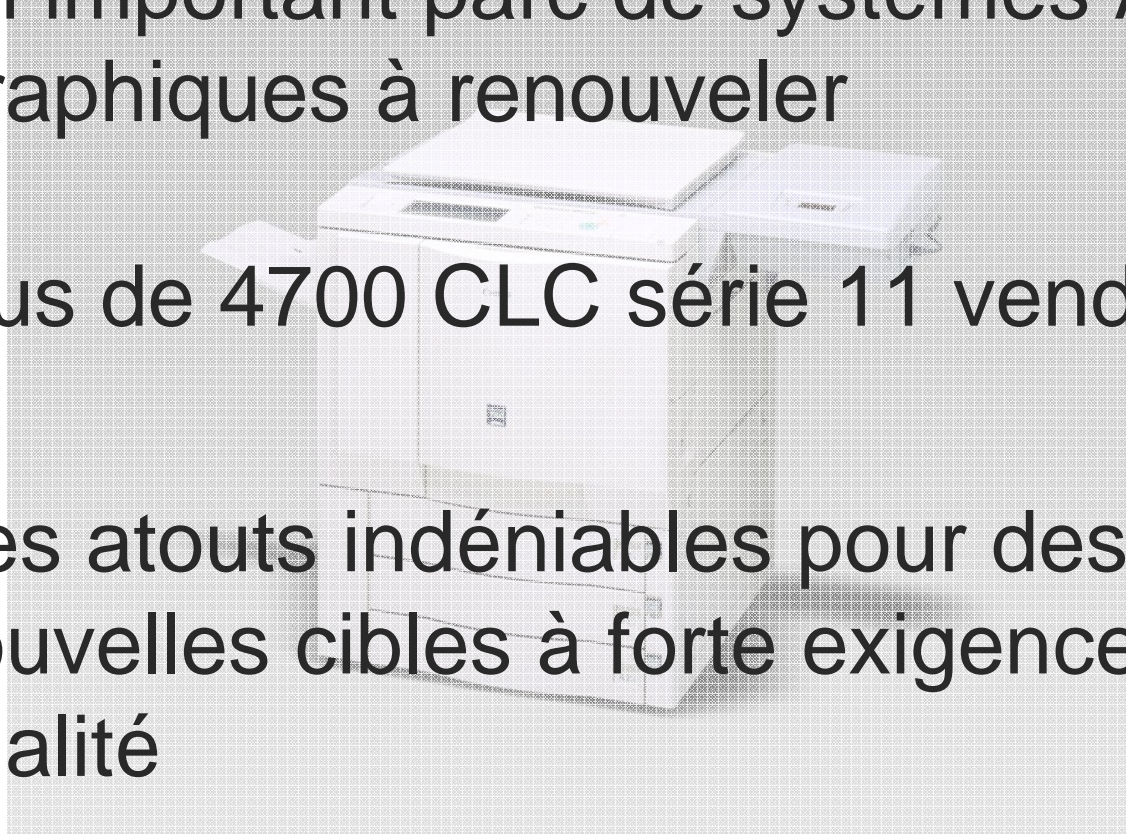
1

Un fort potentiel de remplacement ... et de nouvelles opportunités

- Un important parc de systèmes Arts Graphiques à renouveler

Plus de 4700 CLC série 11 vendus

- Des atouts indéniables pour des nouvelles cibles à forte exigence de qualité



you can*
Canon

Pour des travaux de très haute qualité... ...à forte valeur ajoutée



Reprographes



☐ Catalogues

☐ Brochures

☐ Maquettes

☐ Epreuves



Imprimeurs



Créatifs



☐ Mailing

☐ Plaquettes

Impression Professionnelle

See digital differently

Un nouveau standard de qualité

Impression



DocuColour
240/250



Ricoh
Aficio 5560

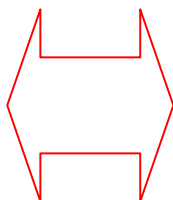


KonicaMinolta
Bizhub PRO C500

**Vitesse élevée
Production couleur**



Canon
CLC4040/5151

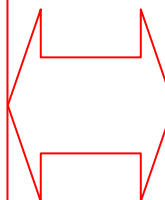


Epreuve Impression Presse



imagePRESS C1

**Qualité élevée
pour volumes
mensuels moyens
de 5 000 à 25 000**



Presse



DocuColor 8000



imagePRESS C7000VP



iGen3

**Vitesse élevée
Qualité élevée
Forte Production**

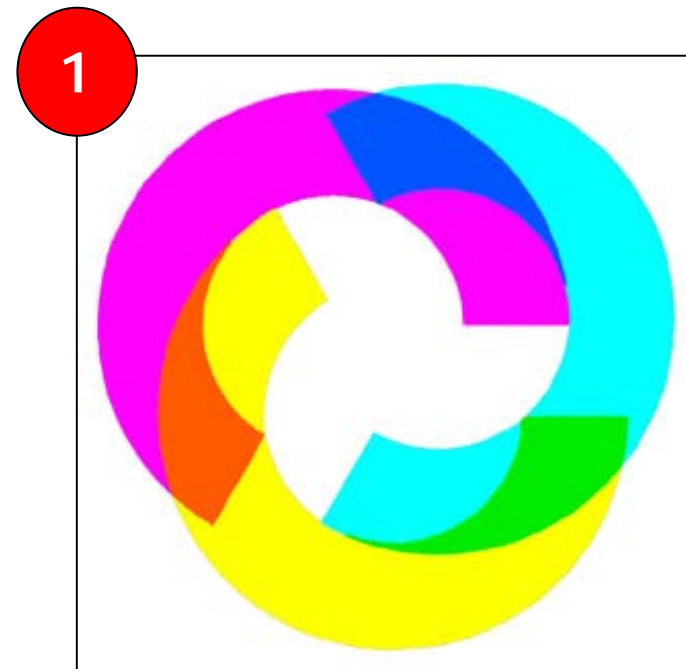
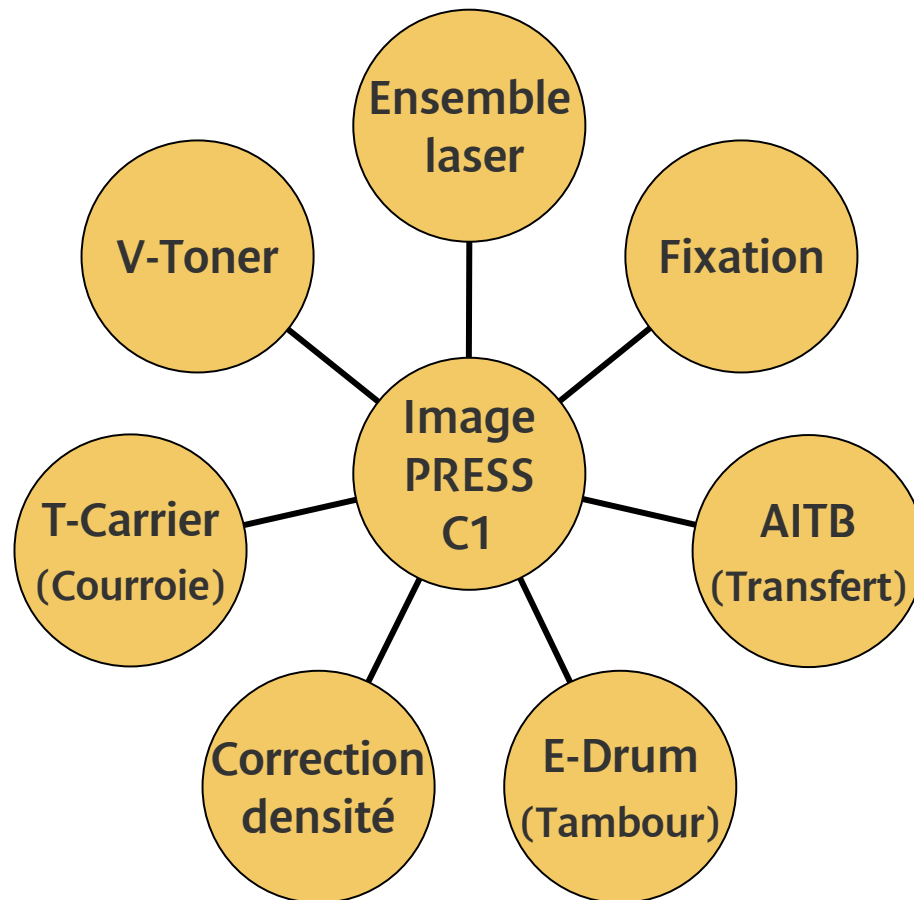
Impression Professionnelle

Parfait pour l'épreuve et les courts tirages



- ▣ Très Haute Qualité d'Impression
 - Nouvelle technologie à 1 tambour :
 - Nouveau toner Cyan, Magenta, Jaune, Noir
 - Nouvelle fixation sans huile
 - Haute résolution : 1200 x 1200 DPI
- ▣ De 5 000 à 25 000 impressions moyenne par mois
- ▣ Vitesse de 14 ppm A4 / 7 ppm A3 en couleur
- ▣ Vitesse de 60 ppm A4 / 26 ppm A3 en N&B
- ▣ 64 à 209 g/m2 en cassette, 256 g/m2 via by pass
- ▣ Large Format : 13' x 19' (330 x 482,6 mm) A3++
- ▣ Recto/Verso automatique Jusqu'à 209 g/m2
- ▣ Finitions professionnelles

Une technologie novatrice pour une qualité optimum



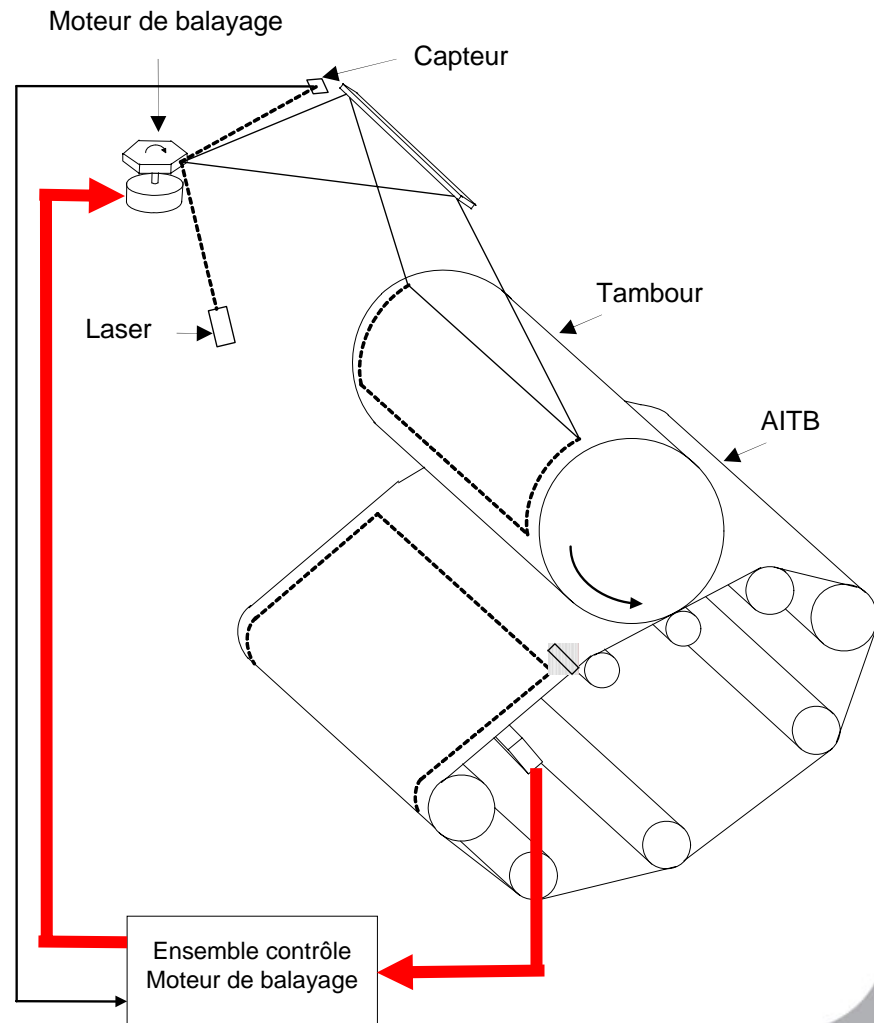
Qualité

Impression Professionnelle

you can*
Canon

Une qualité exceptionnelle basée sur une nouvelle technologie

Tambour intermédiaire et courroie de transfert



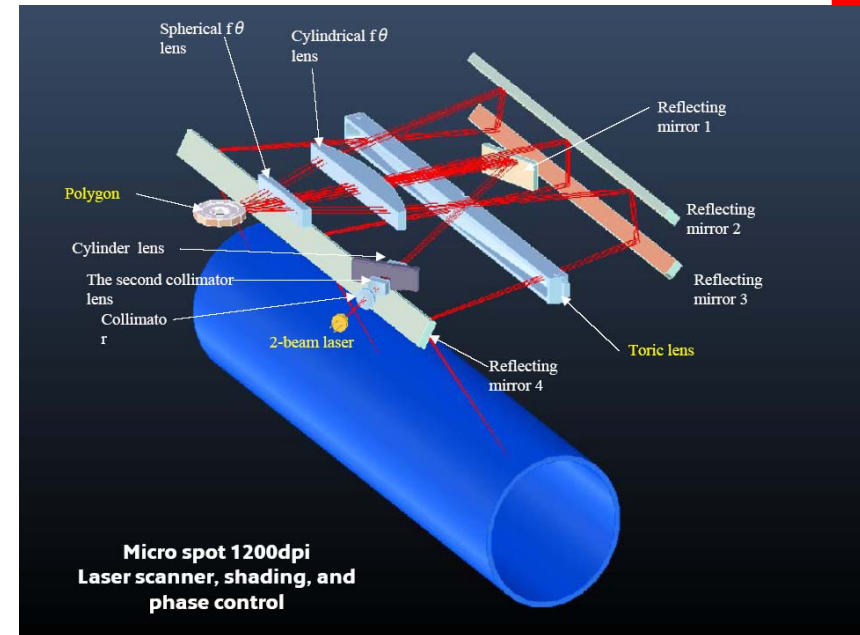
Impression Professionnelle

* Bien sur, vous pouvez

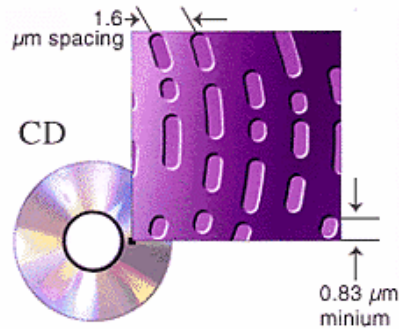
Nouvel ensemble laser

Nouvelles technologies:

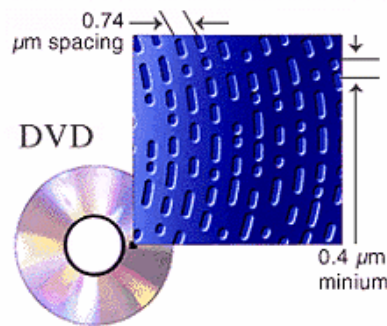
- Faisceau laser rouge (non infrarouge)
 - Résolution de 1200 x 1200 en ton continu
 - Double faisceau laser
- Nouvelle norme de qualité en impression numérique



Comme pour les DVD un laser rouge...



Laser infrarouge pour les lecteurs de CD



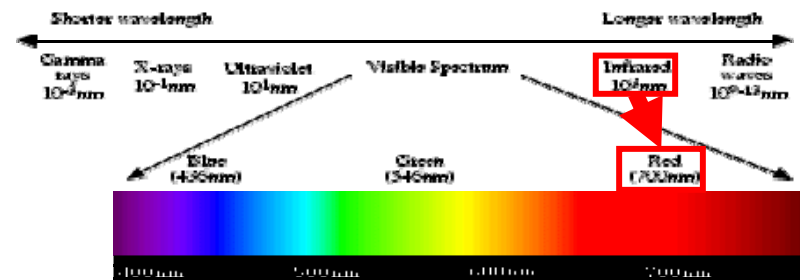
Laser rouge pour lecteurs de DVD

Une meilleure sélectivité

Densité d'information plus élevée

Le rouge a une longueur d'onde plus courte (plus lente)

Le double faisceau laser compense la perte de vitesse.



Laser infrarouge

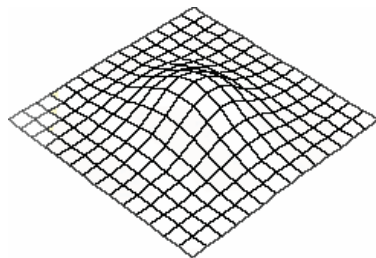
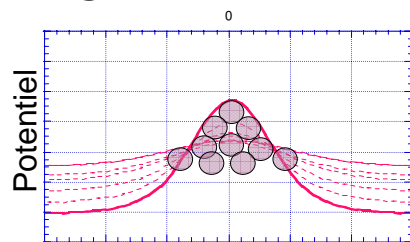
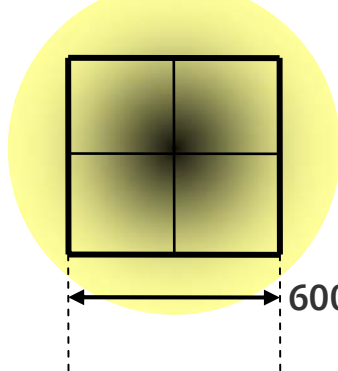


Image latente tambour



Distance du centre



Laser rouge

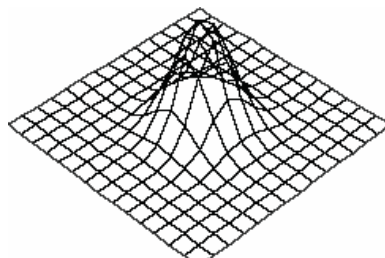
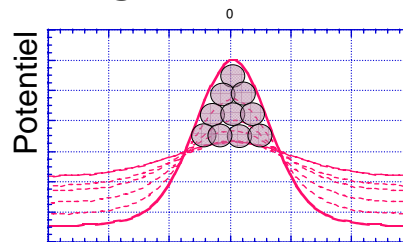
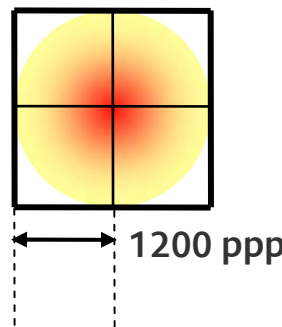


Image latente tambour



Distance du centre



- Le faisceau laser rouge reproduit les points avec plus de précision.
- Le faisceau laser rouge prend en charge une réelle résolution de 1200 x 1200 ppp (sans interpolation).

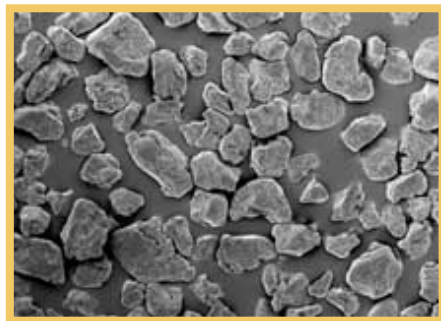
L'encre V-toner

- ❑ Mélange d'encre polymérisée et d'encre pulvérisée traditionnelle
- ❑ Structure de cire à micro-dispersion (sans huile)
- ❑ 5,5 microns en moyenne
- ❑ Optimisée avec nouveau système de fixation
- ❑ Optimisée pour des types de supports individuels



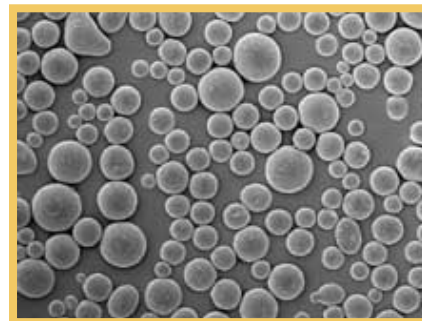
La complémentarité de 2 technologies

CLC



Encre pulvérisée

iRC



Encre polymérisée

Moins (-)	Plus (+)
Huile nécessaire, donc images brillantes avec traces Qualité d'image non stable/homogène	Nuancier important

Plus (+)	Moins (-)
Cire – pas d'huile : images mates sans traces Qualité d'image stable et homogène	Nuancier plus réduit



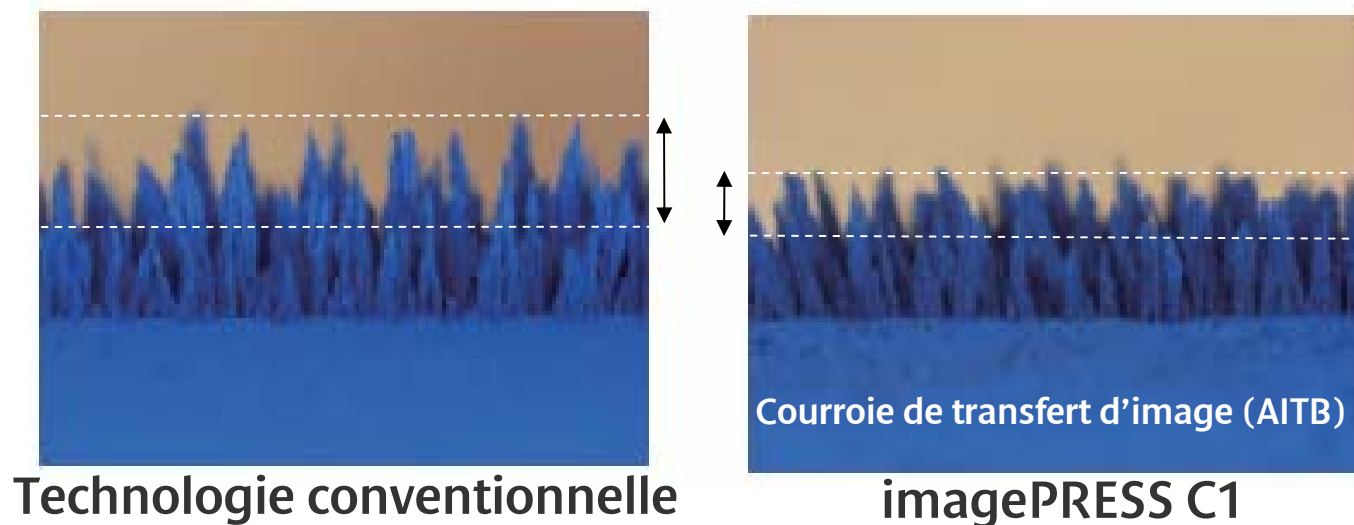
Pour un rendu satiné

- Le résultat
 - Reproduction précise des couleurs
 - Nuancier plus riche
 - Uniformité du brillant
 - Aspect de l'offset
 - Cohérence avec le papier



Entre tambour et courroie: Transfert haute précision

- ❑ Amène l'encre de manière plus uniforme sur le tambour
- ❑ Permet une reproduction fidèle de l'image



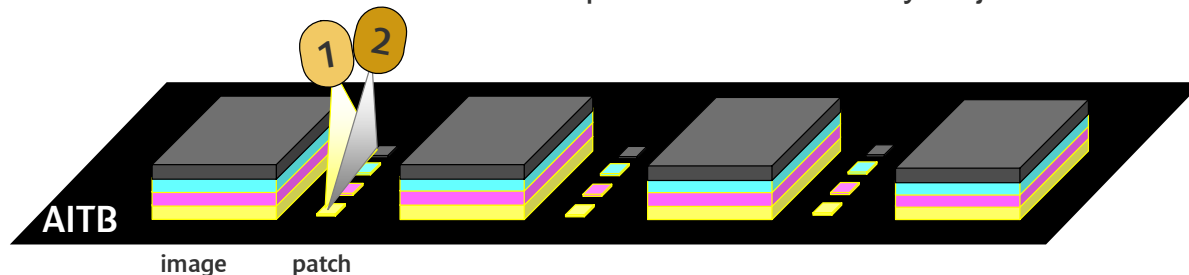
- ❖ L'imagePRESS C1 utilise un processus de développement amélioré avec les technologies V-Toner et T-Carrier, pour moins d'effet de grain et une qualité d'image plus lissée

AITB: Advanced Image Transfer Belt

Contrôle permanent de la concentration d'encre

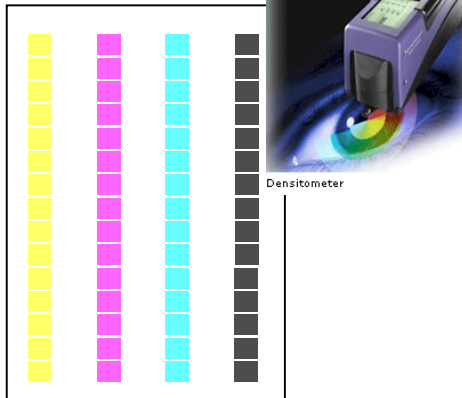
- ARCDAT – Contrôle de la stabilité d'image en temps réel - 2 fonctions:
 - Contrôle la mire de densité entre les feuilles sur la courroie de transfert
 - Fournit des corrections pour préserver la densité des zones en demi-teintes
- Deux capteurs (Tons clairs et tons foncés)

ARCDAT: Automatic and Reciprocal Color Density Adjustment Technology

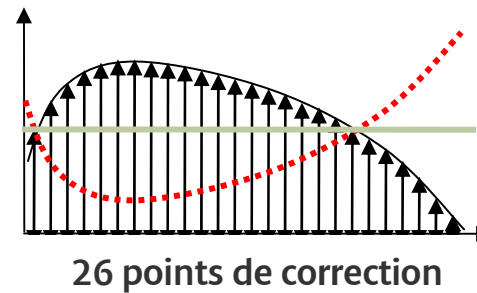


Correction de densité

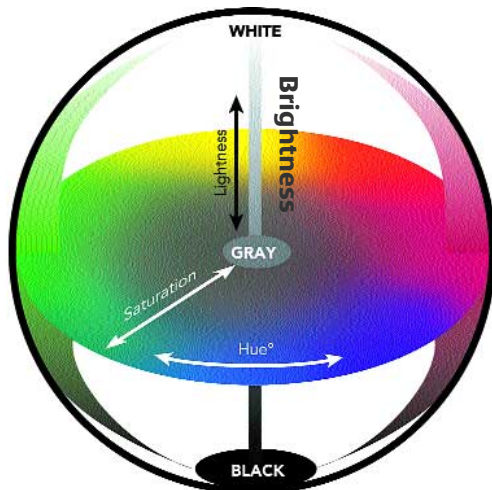
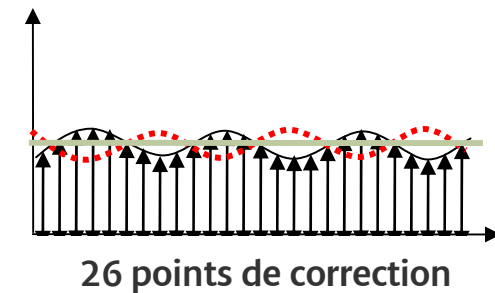
Test d'impression
4 x 19 carrés



Correction fin retombée



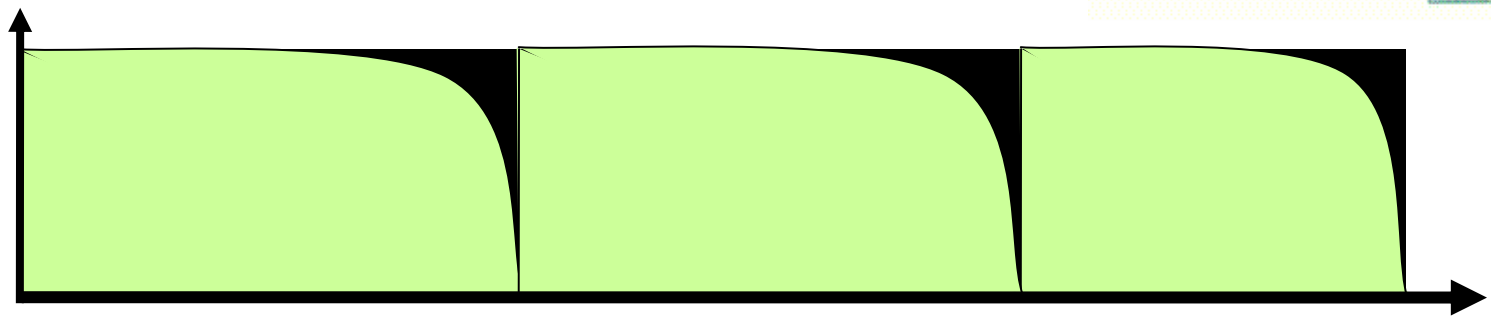
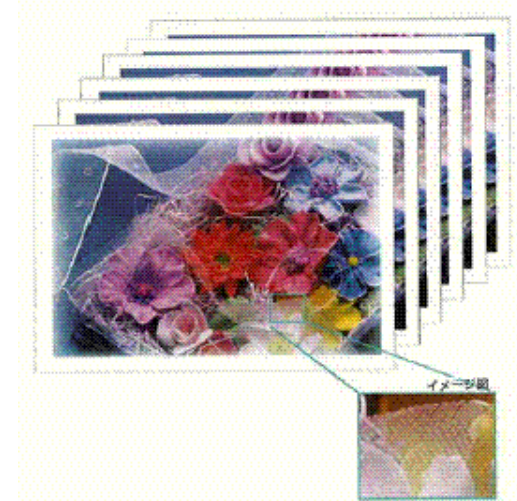
Correction de densité inégale
de photosensibilité tambour



- ❑ Les courbes en pointillé (rouge) montrent les données de correction inverse
- ❑ Les courbes noires indiquent les 26 points de correction de l'iP-C1

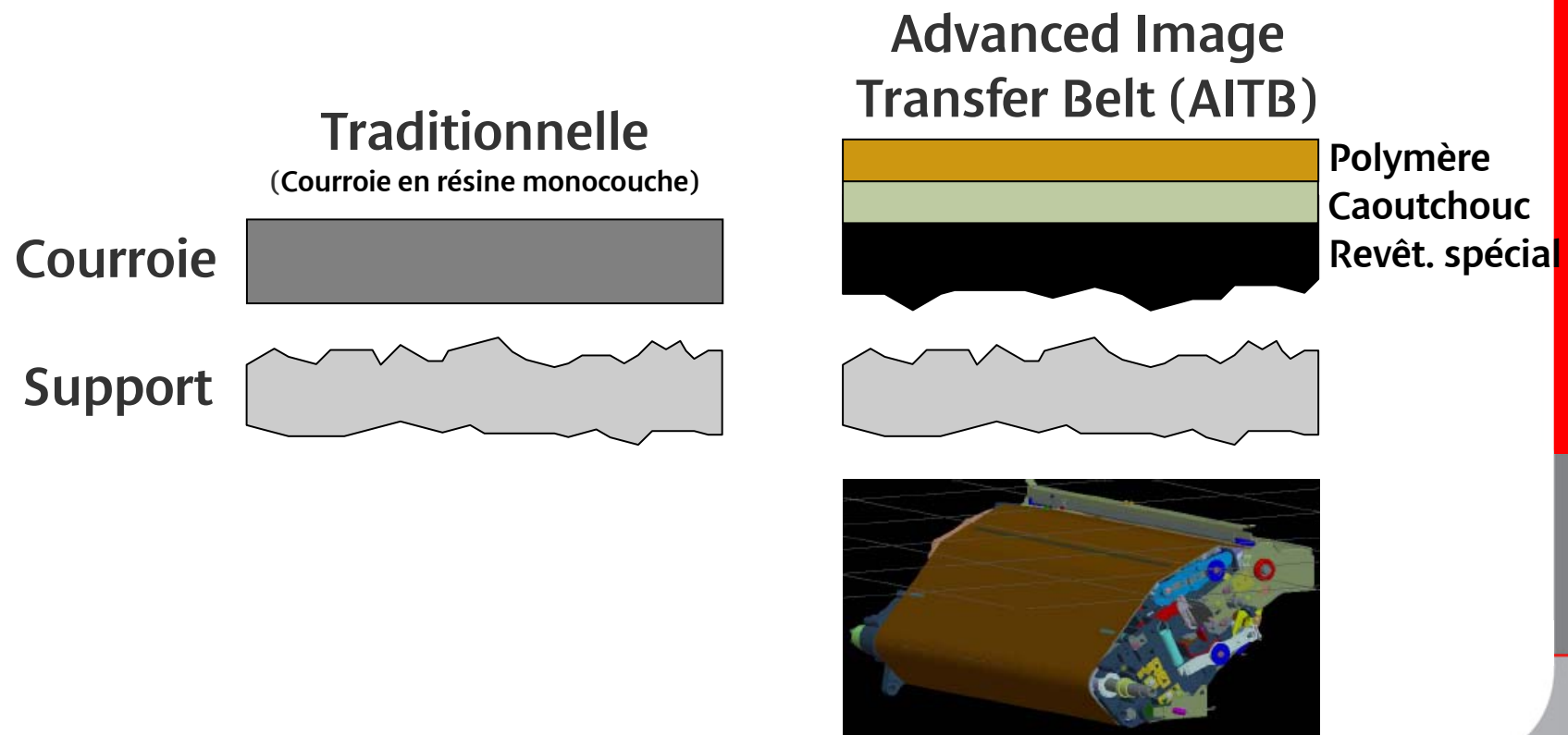
Surface Tambour haute résistance

- Nouvelle technologie de tambour pour des images parfaitement nettes et des couleurs très stables
- Surface du tambour OPC: revêtement spécial
- Il durcit la surface du tambour:
Résistance aux rayures et qualité d'image uniforme sans variations de couleurs



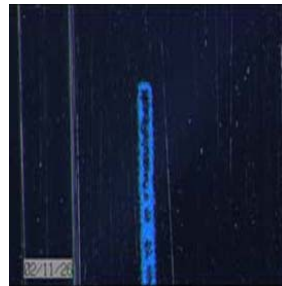
Courroie de transfert intermédiaire à surface souple

- ❑ Courroie de transfert intermédiaire élastique (surface souple)
- ❑ Stabilité du transport – même pour les supports rugueux
- ❑ Précision du transfert -> Meilleure qualité des textes et lignes

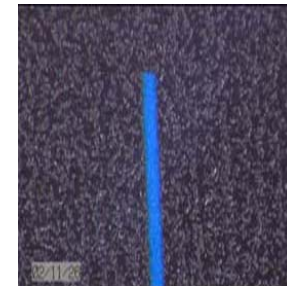


Un transfert d'image haute précision

■ Images nettes



Traditionnelle



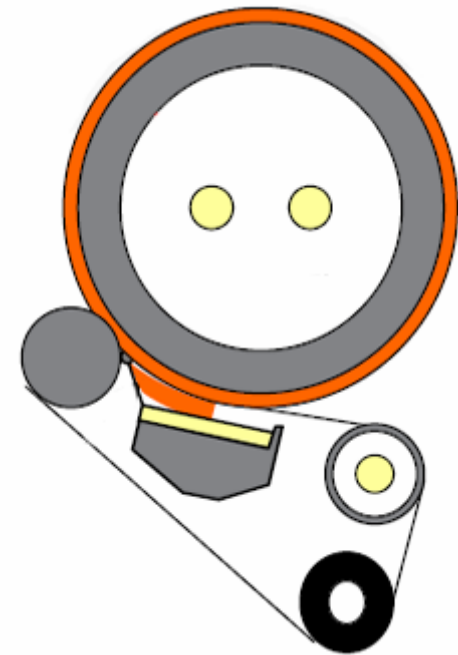
imagePRESS C1

■ Aplats sans défaut



Système de Fixation mixte Rouleau/Courroie

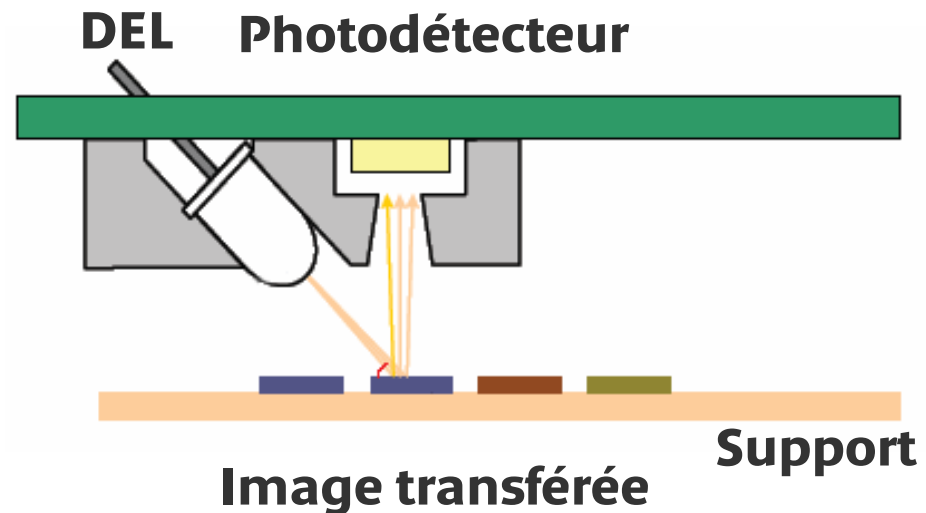
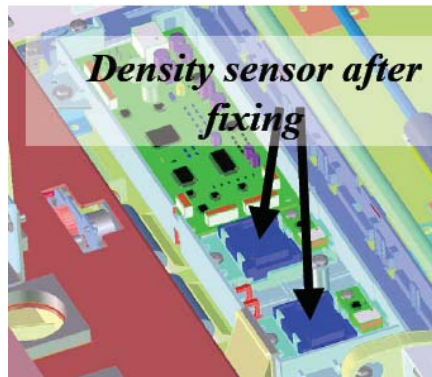
- Fixation sur une large surface
 - Plus de types de supports
 - Contrainte plus faible sur le support
 - Optimisé pour les qualités de fusion à chaud de l'encre par rapport au brillant du support
- Température de fixation plus faible
 - Evite les cloques
 - Consomme moins d'énergie
 - Uniformité du brillant
 - Même aspect qu'avec l'offset



Température moins élevée
Pression moindre

Etalonnage post-fixation

- ◆ L'ajout de capteurs après la fixation assure un étalonnage très précis de l'impression et permet les modifications en temps réel du processus d'impression.



- Pas besoin d'un lecteur de mesures externe

Trois Configurations selon les besoins



■ Copieur

■ Imprimante
(imagePRESS Serveur Q1)

■ Système
(imagePRESS Serveur Q1)



Un système adapté aux petites séries



Vitesse couleur	A4 : 14 ppm A3 : 7 ppm SRA3 : 4 ppm
Vitesse noir et blanc	A4 : 60 ppm A3 : 26 ppm SRA3 : 26 ppm
Délai de sortie de la première copie (FCOT)	Couleur : 14,1 sec N&B : 7,6 sec
Préchauffage	700 sec (11 min, 40 sec)
Volume moyen / mois	5 à 25 000
Volume max. / mois	50 000

Un large choix d'alimentation papier



Plateau d'alimentation

- > 100 feuilles
- > Cartes postales – SRA3, 13 x 19,2
- > 64 – 256 g/m²

Magasin papier (option)

- > 3 500 feuilles
- > A4 – SRA3
- > 64 - 256 g/m²

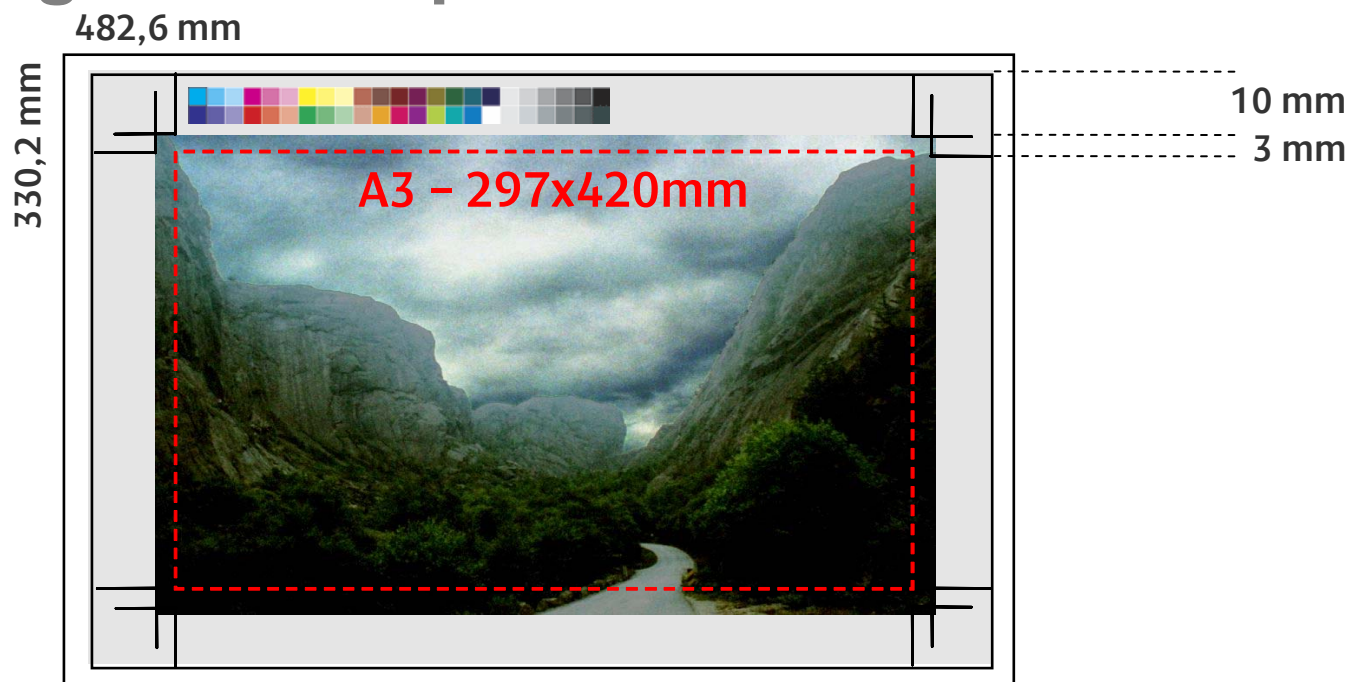
Cassettes

- > 4 x 550 feuilles
- > A5R – SRA3, 13 x 19,2
- > 64 – 209 g/m²

Standard
2300
Feuilles

5800
Feuilles
Max

Large Zone imprimable



Les traits de coupe
sont imprimés à la
taille maximale

Produit		Support maxi.	Zone imprim. maxi.
Canon iP C1	Recto	330,2 x 482,6 mm	323 x 476,6 mm
	Verso	330,2 x 482,6 mm	316 x 476,6 mm
Canon CLC1100		305 x 457 mm	303,4 x 443,5 mm
Xerox DC12		320 x 450 mm	303 x 441 mm
		SRA3=320 x 450 mm	A3 = 297 x 420 mm

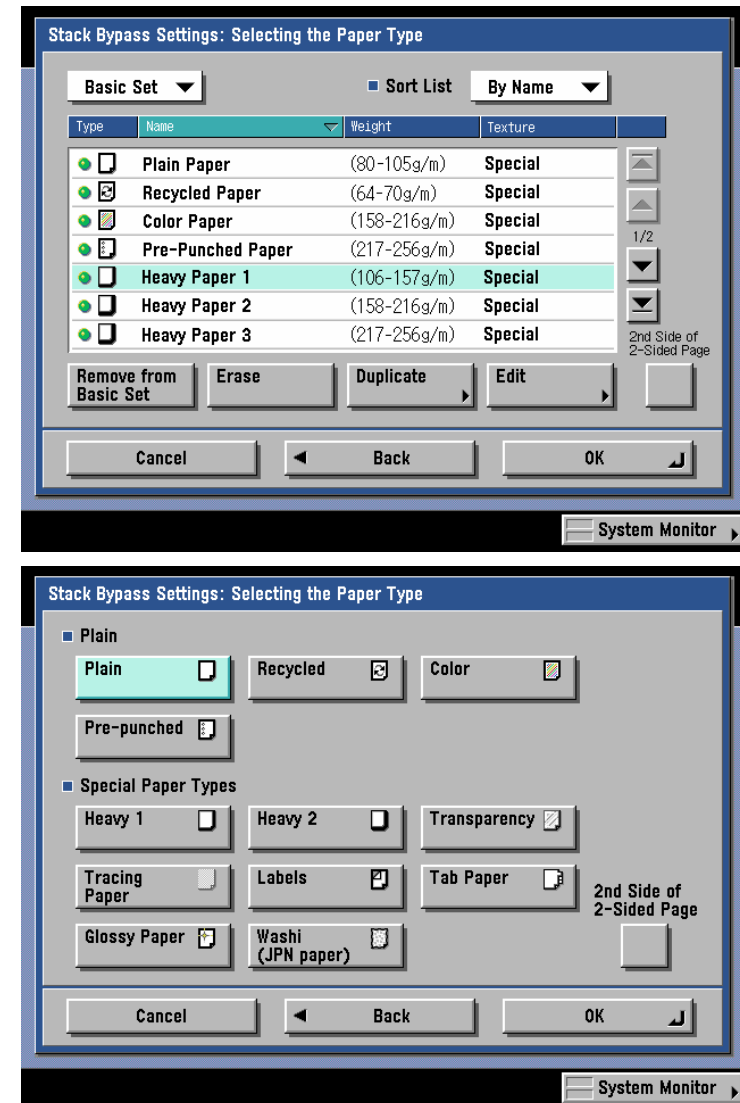
Une large gamme de supports

Type	Grammage	Alimentation
Fin	64 – 79 g/m ²	Toutes
Normal	80 – 105 g/m ²	Toutes
Epais 1-4	106 – 209 g/m ²	Toutes
Epais 5	210 – 256 g/m ²	Plat. alim. & AA1
Recyclé 1-3	64 – 209 g/m ²	Toutes
Recyclé 4	210 – 256 g/m ²	Plat. alim. & AA1
Couleur	64 – 79 g/m ²	Toutes
Préperforé	64 – 105 g/m ²	Toutes

Type	Grammage	Alimentation
Papier à lettres de luxe	64 – 256 g/m ²	Cassettes, plat. alim. & AA1
Transparents	64 – 256 g/m ²	Cassettes, plat. alim. & AA1
Etiquettes	64 – 256 g/m ²	Plat. alim. & AA1
Onglets	106 – 209 g/m ²	Cassettes
Couché	156 – 256 g/m ²	Plat. alim. & AA1
Texturé	80 – 256 g/m ²	Plat. alim. & AA1
Vélin	80 – 128 g/m ²	Plat. alim. & AA1

Gérée directement via la bibliothèque de l'imagePRESS C1

- Sélection individuelle des supports
- Paramètres réglables par l'utilisateur
 - Nom
 - Grammage de base
 - Nature du papier (ordinaire, couché, etc.)
 - Forme (papier à onglets, perforé, etc.)
- Plus de paramètres pour l'administrateur
 - L'imagePRESS C1 règle selon le support
 - La température de fixation
 - L'alimentation en encre
 - La vitesse



Procédés de formation de l'image Offset et Numérique

- **Offset** : les différents tons (couleur) s'obtiennent en utilisant des trames qui s'expriment en lpi
 - De 85 lpi = trame pour papier journal
 - Jusqu'à 175 lpi = trame pour livre d'art papier offset couché (de luxe)



- **Numérique** : la résolution s'exprime en dpi, les différents tons (couleur) sont gérés pour chaque point.
 - Jusqu'à 256 niveaux par couleur et par point

Simulation de trame pour un aspect proche de l'offset

Correspondance entre la trame offset et résolution numérique

Produit imprimé	Lignes trame (lpp)	Résolution image (ppp)
Image impression laser	60 à 70	120 à 140
Journaux ou lettres d'information	70 à 133	150 à 266
Magazines et périodiques	133 à 150	266 à 300
Supports imprimés promotionnels	150 à 177	300 à 354
Supports imprimés de qualité supérieure	177 à 200	354 à 400



Un large choix de motifs de trame adaptés à toutes les applications



Journal	Env. 100 lpp	Simulation points journal
Demi-Teinte	Env. 130 lpp	Reproduction dégradé
Demi-teinte max	Env. 170 lpp	Reproduction images / graphiques
Teintes couleur	Env. 190 lpp	Reproduction images / graphiques
Haute définition	Env. 212 lpp	Reproduction photos haute définition
Haute résolution	Env. 268 lpp	Reproduction texte / lignes
Reproduction image lue	Env. 220 lpp	Matrice aléatoire pour reproduction d'image numérisée
Compatible (CLC)	Env. 200 lpp	Création d'image compatible avec la série CLC 1100

* Bien sûr, vous pouvez

Fonction de lissage / Supression de moiré



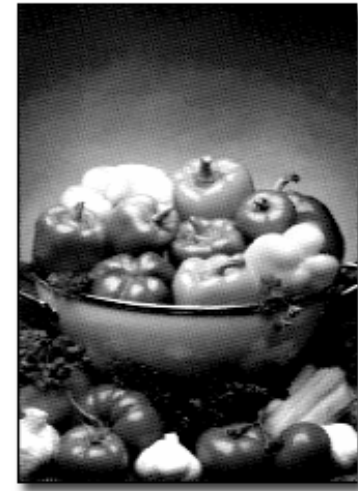
AST
On



AST
Off



Sans filtre



Avec filtre

Impression Professionnelle

Un véritable scanner de production

- Rapidité de numérisation
 - **50** ppm (600 dpi)
 - **80** ppm (300 dpi)
- Mélange d'originaux
- Lecture continue
- Chargeur optionnel
 - **100** Originaux de 80g/m²

Des finitions professionnelles



2 Modules de finition (en option)

- > 1 module 3 bacs Tri-agrafage
- > 1 module 3 bacs Tri-agrafage + PAC
- > Perforation 2 ou 4 trous (en option sur les 2 modules)

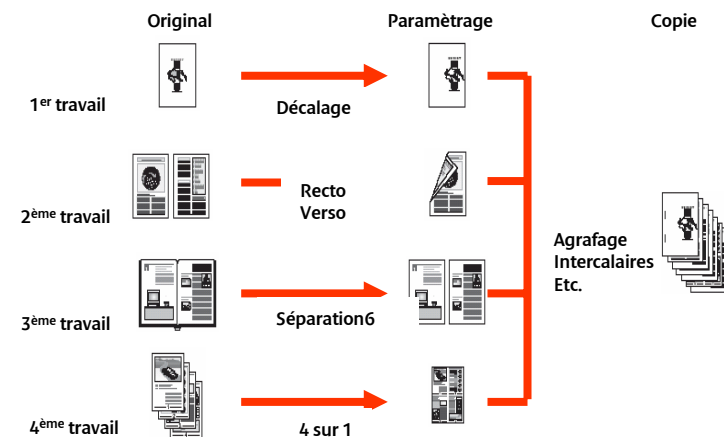
Finition pour tous les besoins

- Module de finition AA11: 3 bacs de réception
 - 250 + 1300 + 2450 = **4000** feuilles
 - Agrafage 50 feuilles
 - Max **100** jeux
- Module PAC AA2: 3 bacs de réception + Brochures
 - Brochures jusqu'à 10x15 feuilles (60 pages)
 - Brochures jusqu'au format 12x18 pouces (305x457)
- Module perforation 2 ou 4 trous (en option sur les 2 modules)

12" x 18"

Toutes les fonctions Copie standard et avancées

- Fonction groupe de tâches pour restitution de documents élaborés
- Combinaison de documents
- Stockage de fonds de pages depuis le scanner ou l'imprimante
 - Création et utilisation de fond de page ou formulaire à partir d'une copie ou d'une impression
- Impression de la date
 - Sécurisation de la version du document
- Numérotation des pages
- Tampon électronique
- Numérotation des jeux de copies
 - Contrôle de la distribution de l'information



Un large Ecran Tactile



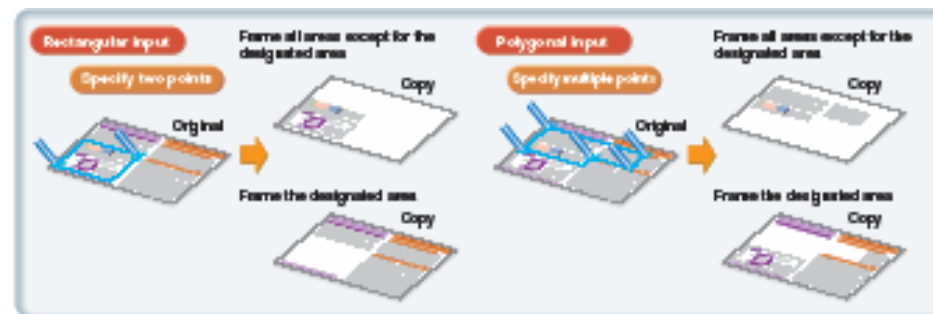
Impression Professionnelle

Sélection de surface

- A partir de l'afficheur à cristaux liquides



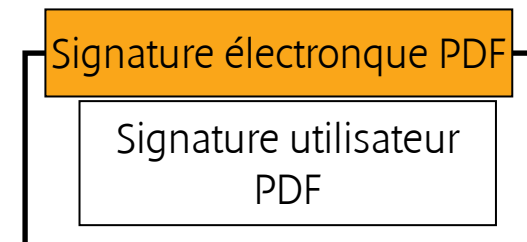
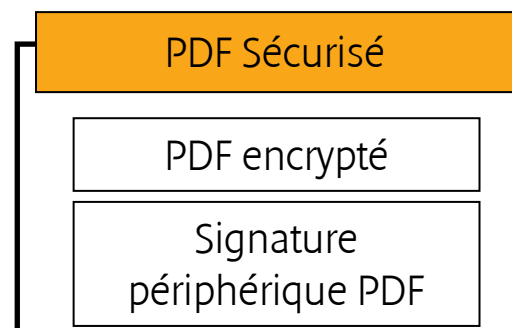
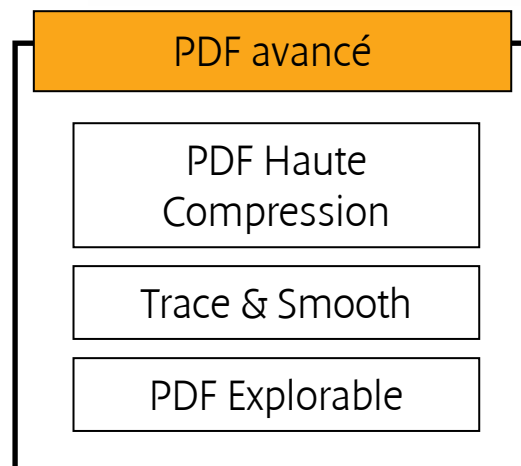
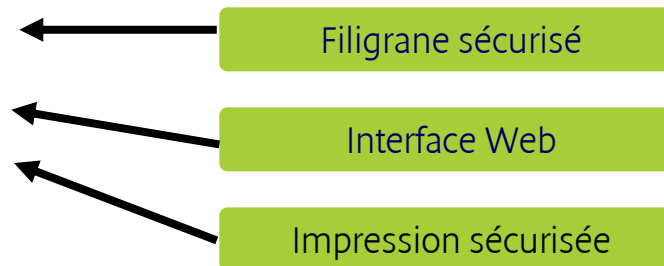
- Cadre/masquage
- Rectangulaire/Polygonale
- Réglage d'image



Fonctions d'Envoi en option

- Copie (Cc)/Copie cachée (Ccc)
 - Lorsque vous envoyez un document à plusieurs destinataires, il est maintenant possible de mettre d'autres destinataires en copie ou en copie cachée
- Envoi vers soi-même
 - L'adresse de l'utilisateur est automatiquement entrée dans le champs envoi vers
 - L'adressage vers sa propre boîte aux lettres peut être facilement spécifié
- PDF haute compression et PDF explorable (OCR)

De multiples fonctions via une licence (LMS)



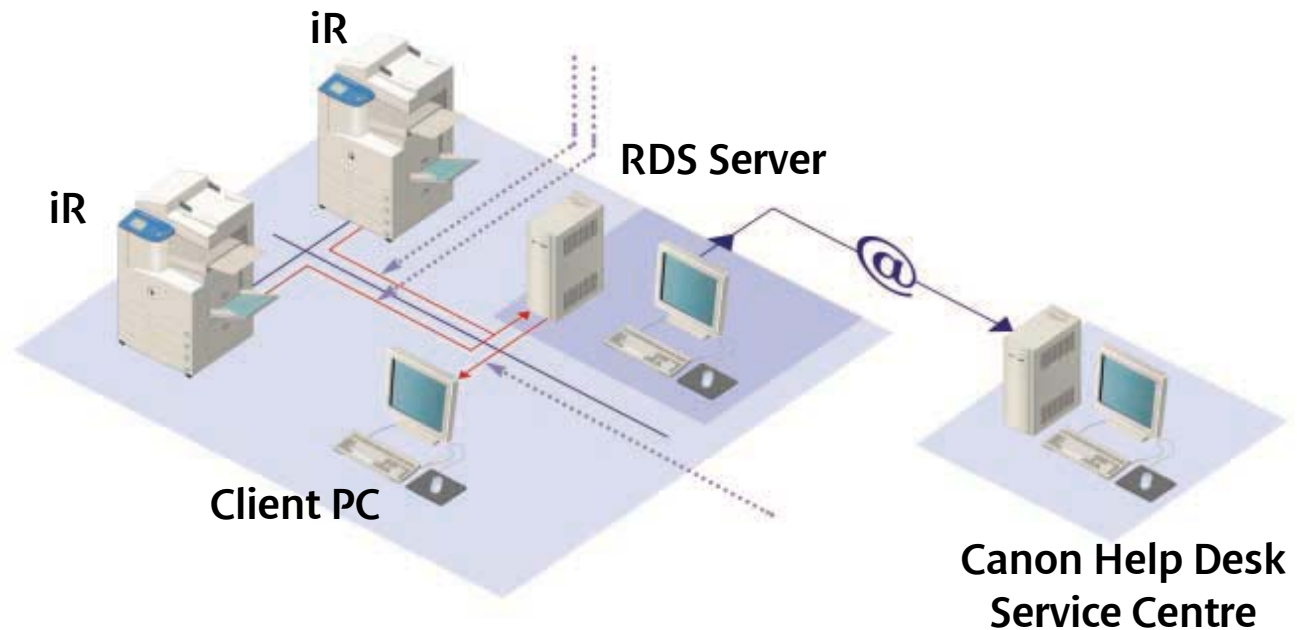
Optimisation des boîtes aux lettres

- Copie et stockage d'un document simultanément dans une boîte
- Capacité de stockage optimisée
- Filigrane sécurisé
- Les documents au sein des boîtes aux lettres peuvent être fusionnés pour créer des livrets

eMaintenance embarquée



- Optimisation de la productivité des systèmes d'impression grâce au déclenchement automatique des interventions techniques, des livraisons des encres et relevé des compteurs.



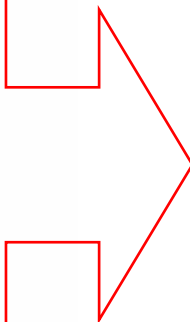
you can*
Canon

ImagePRESS Serveur Q1

Une connexion haute puissance pour imagePRESS C1



imagePRESS Serveur Q1



Impression Professionnelle

* Bien sur, vous pouvez

Performance et Simplicité pour une Qualité et Productivité optimisées



imagePRESS Serveur Q1

- Puissance supplémentaire, pour plus de productivité
 - Processeur plus puissant, mémoire supplémentaire, technologie SmartRip
- Nouvelles fonctionnalités pour des applications élargies
 - Nouveaux formats, fonctions de production, gestion de données variables
- Gestion des travaux améliorée, pour une utilisation simplifiée
 - Nouveau pilote, imprimantes virtuelles, vérification des travaux en amont
- Fonctions Art Graphique avancées pour une qualité optimisée
 - Kit Art graphique et Premium édition
- Contrôles renforcés pour une sécurité améliorée
 - Authentification des utilisateurs, effacement sécurisé

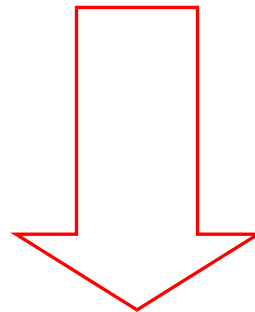
Des caractéristiques et fonctionnalités similaires au ColorPASS GX-100

Fonctionnalités	imagePRESS Serveur Q1
Type, Système (Nom générique EFI)	Serveur, Système 8 (S450)
Processeur	Pentium4 3.2 GHz
Système d'exploitation	Windows XPe
Mémoire (Mo)	1Go, Max 2Go
Disque Dur (Go)	160, SATA Disque amovible (option)
Lecteur	DVD
Kit Station de commande (Clavier, écran, souris)	Option
Langages et Formats supportés	PS, PDF 1.6
Hot Folder et imprimantes virtuelles	Standard
Eye One Control Process	Standard
Kit Art Graphique	Standard
Kit Art Graphique Premium	Option
Effacement sécurisé	Standard
Production Printing Package	Option
EFI Impose	Option V2.6

Package de Gestion colorimétrique en standard avec l'ImageServer Q1

Spectrocolorimètre
X-Rite/Gretag Eye-One

ProfileMaker, ColorPicker

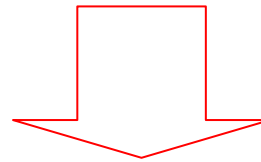


Calibration
Ajout de couleur
Profils



Des Services spécifiques pour environner ce Système haut de gamme

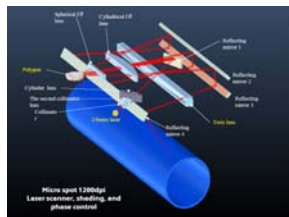
- Calibrage inclus lors de l'installation du produit
- Prestations complémentaires optionnelles
 - Calibrage assuré par le technicien Canon pour une complète liberté
 - Formation de l'opérateur à la calibration pour une totale autonomie



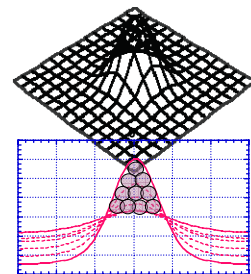
Garantie d'une qualité d'impression optimale

L'essentiel: Qualité d'impression

Double faisceau
Laser rouge



Large
Spectre
Couleur



1200x1200 dpi
en couleur 8 bits

Sans Huile
Pas de traces

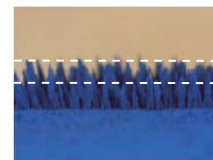
Nouveau
standard
Couleur
numérique

Brillance
uniforme



Mélange de toner
Pulvérisé et
Polymère

Reproduction
exacte
des couleurs



Nouvelle courroie
pour un dépôt d'encre
plus régulier sur le
tambour

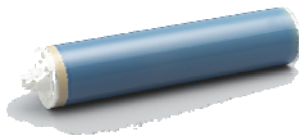


Impression Professionnelle

L'essentiel: Stabilité des couleurs

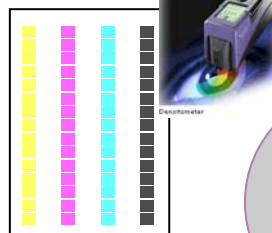


Nouveau tambour
longue durée



... en niveaux
de gris

26 points de
correction des
nuances

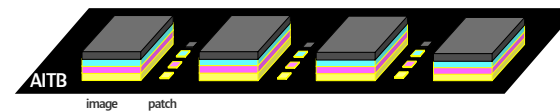


... au fil
des pages

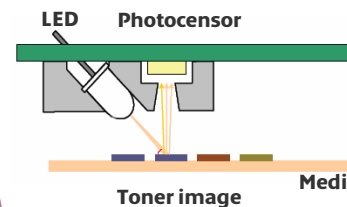
Grande
constance de
l'impression

... pendant
les longs
tirages
(ΔE)

Contrôle permanent de la
concentration d'encre
(Automatic and Reciprocal Color
Density Adjustment Technology)



... au fil
du temps

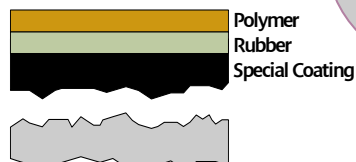


Calibration très précise de la
qualité imprimée =>
Ajustement en temps réel

Impression Professionnelle

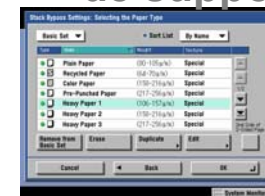
Large gamme de média et d'applications

Une surface souple de la courroie impression sur une grande variété de supports (Papiers texturés)



Large type de support

Bibliothèque de support

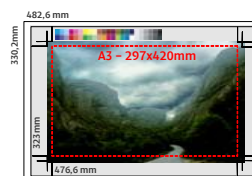


Tirage complet avec traits de coupe

Large capacité et possibilité de media

Contrôle des supports via la librairie

SRA3 avec une large zone d'impression



Grande capacité / Grande Productivité

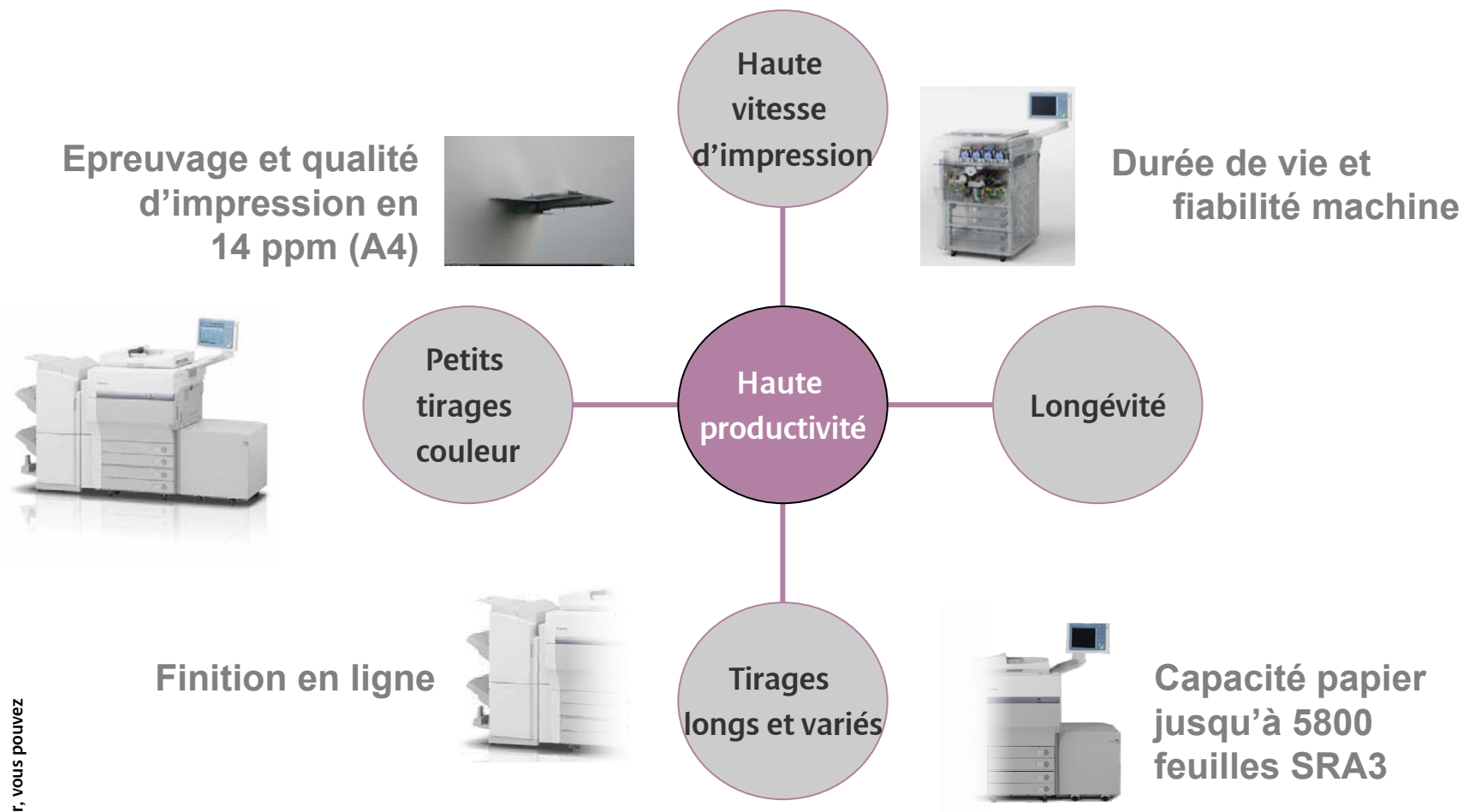


Grande capacité papier



Impression Professionnelle

Un véritable outil de production



* Bien sûr, vous pouvez

you can*
Canon

Le produit idéal pour les épreuves et les petites séries



- Haute qualité
- Stabilité
- Robustesse
- Gamme média
- Finition
- Fonctions Art Graphique avancées

- Maquettes
- Epreuves
- Mailing
- Plaquettes
- Brochures
-



* Bien sur, vous pouvez

Tarification et disponibilité

Prix Public €HT

imagePRESS C1 Copieur	31 500
imagePRESS C1 imprimante (Q1 + Kit AG + Eye One Process)	57 850
imagePRESS C1 Système (Q1 + Kit AG + Eye One Process)	59 300
imagePRESS Serveur Q1 (Kit AG + Eye One Process)	27 800

- Prise de commande dès le 1^{er} novembre
- Livraison à partir du 23 novembre

Impression Professionnelle

Une évolution majeure comparée au CLC 11

	CLC 1180	imagePRESS C1
Vitesse couleur (ppm)	11	14
Vitesse N&B (ppm)	42	60
Format	A3+ (305 x 457 mm)	13x 19 pouces (330 x 482 mm)
Zone d'impression maxi	303 x 443 mm	323 x 476 mm
Grammage maxi (g/m2)	209	256
Grammage recto/verso	105	209
Capacité papier standard	2 x 550	4 x 550
Magasin en option	2500 feuilles A4	3500 feuilles SRA3
Finition	Tri-agrafage (20 cases)	Tri décalé, agrafage, brochures, piqûre à cheval
Ecart Tarifaire Matériel	Ecart de 20% entre l'imagePRESSC1 et CLC 1180 (Copieur et système)	
Ecart Tarifaire Soft	entre -10% et - 18% selon les engagements pour l'imagePRESSC1 versus les CLC 11xx	

En plus d'une qualité exceptionnelle, des caractéristiques nettement à l'avantage de l'imagePRESS C1
Un prix hard supérieur mais un coût à la page plus avantageux

Tarification Services

Prix Public €HT

MEC (incluant la e-maintenance)	892
CSP Référence (incluant la e-maintenance)	1 680
CSP Privilège (incluant la e-maintenance)	1 800

Impression Professionnelle

Un ensemble d'outils pour vous aider,
disponibles sur Intranet



- Manuels de vente imagePRESS C1 et imagePRESS Serveur Q1
- Documentations commerciales imagePRESS C1 et imagePRESS Serveur Q1
- Présentations au format Powerpoint et PDF des imagePRESS C1 et imagePRESS Serveur Q1

